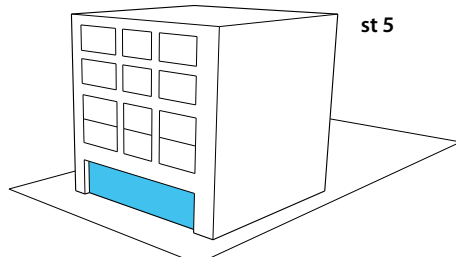


#### 4.1.5 Rolhekken, luiken en rolluiken (st 5)



**Omschrijving en uitgangspunten**  
Rolhekken, luiken en rolluiken zijn voorzieningen om ruiten van gebouwen tegen inbraak en vandalisme te beschermen. Deze voorzieningen kunnen de omgeving echter ook een verlaten en ongestuurd aanzien geven, die verloedering juist in de hand werkt. Daarom stimuleert de gemeente in de eerste plaats het toepassen van alternatieve oplossingen zoals geweldbestendig glas, rolluik aan de binnenzijde van het glas of elektronische beveiligingssystemen.

Bij woningen is het bouwen van rolhekken, luiken en rolluiken omgevingsvergunningvrij. Voor andere gebouwen dan woningen en woongebouwen voor zover aangebracht aan de buitenzijde van de voorgevel of een naar openbaar toegankelijk gebied gekeerde zijgevel, echter niet. Juist in winkelgebieden zijn de problemen met deze anti-inbraak en vandalisme-voorzieningen het grootst. De gemeente streeft er daarom naar dat rolhekken, luiken en rolluiken de uitstraling van een pand niet negatief beïnvloeden.

##### Criteria

###### *plaatsing, materiaal en kleur*

- aan de buitengevel, mits:
- plaatsing aan de binnenzijde niet mogelijk is;
- voor minimaal 90% bestaand uit glasheldere doorkijkopeningen;
- rolkasten, geleidingen en rolhekken in de gevel worden ingepast;
- ingetogen kleurgebruik of kleuren harmoniërend met gevel.



links: rolluik aan binnenzijde van de voorgevel.  
rechts: afsluitbare glazen pui.