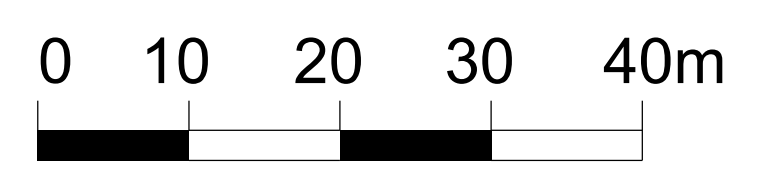
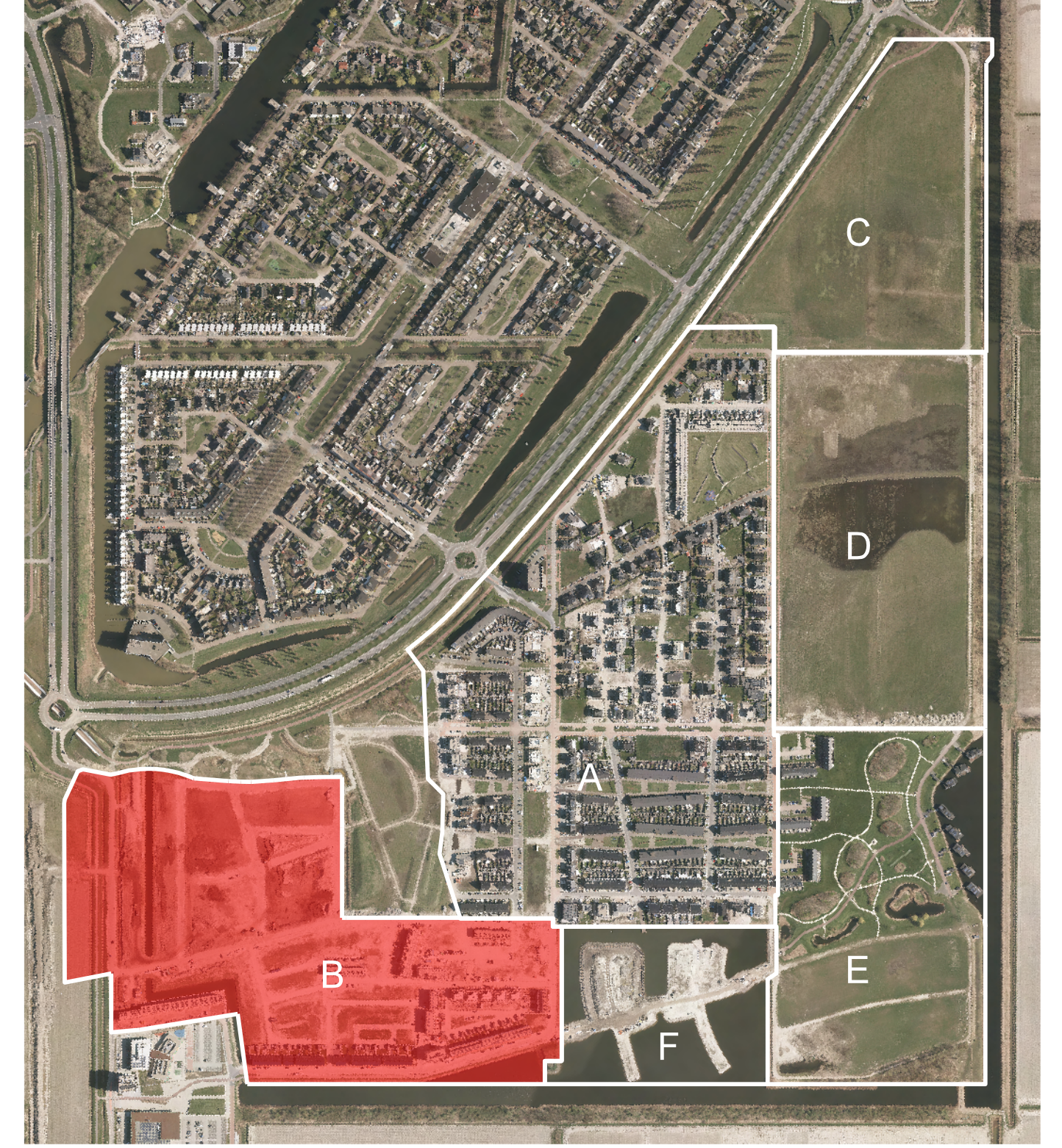
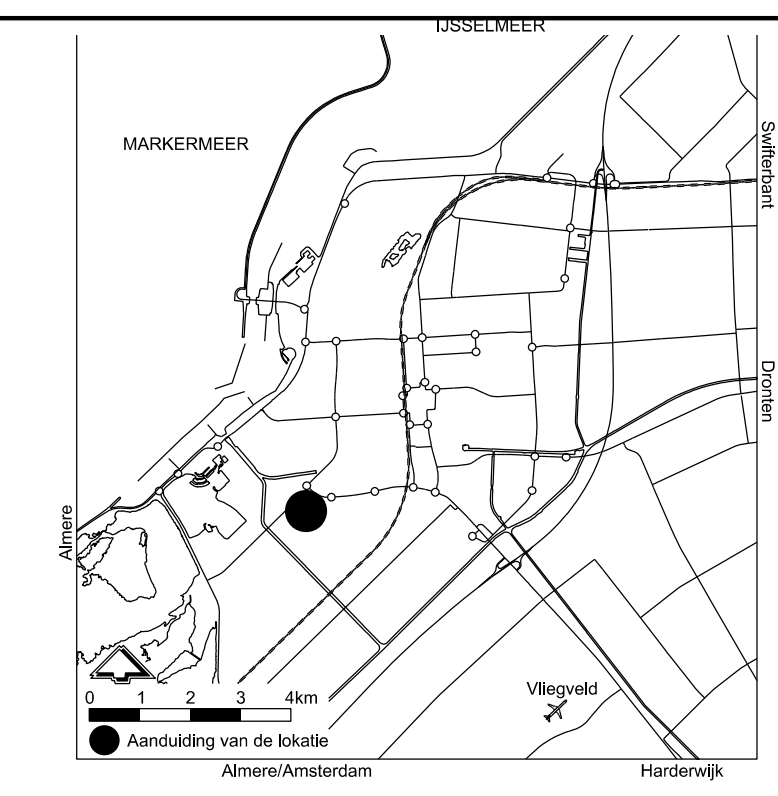


Legenda

- Plangrens inrittenkaart
- Enkele inrit, breedte 3,50 meter.
- Gecombineerde inrit, t.b.v. twee woningen. Breedte 3,25 meter per woning
- Dubbele inrit, breedte 4,50 meter
- Dubbele inrit, breedte 5,50 meter
- Afwijkende inrit. Maatvoering in tekening
- Indicatieve inrichting openbare ruimte met plantvakken, bomen, lichtmasten, parkeren containeropstelplaatsen e.d.
- Huisnummering
- Kavelnummer
- Telecomkast



Vastgesteld
Datum: 18-12-2023
naam: E. de Jong
Handtekening:

Deze inrittenkaart behoort bij
Verordening Fysieke Leefomgeving 2021,
Artikel 2.3: Maken of veranderen van een uitweg.

Inrittenkaart
Deelgebied 1 - Deelplan 2
Blad B
Gebied 5.1.1
Warande